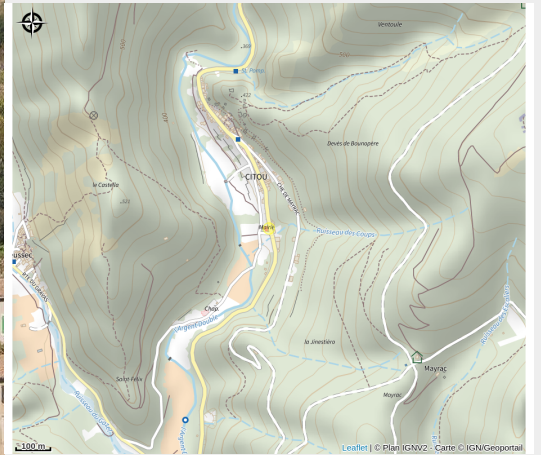


CHARLY'S CAFE

Montagne Noire



Crédit photo : CHARLY CITOU



Ancienne école du village, en terrasse ou en salle, on peut déguster une cuisine locale et de saison, prendre un bon petit-déjeuner le matin dès 9h, un bon goûter l'après-midi avec des tartes du jour... !

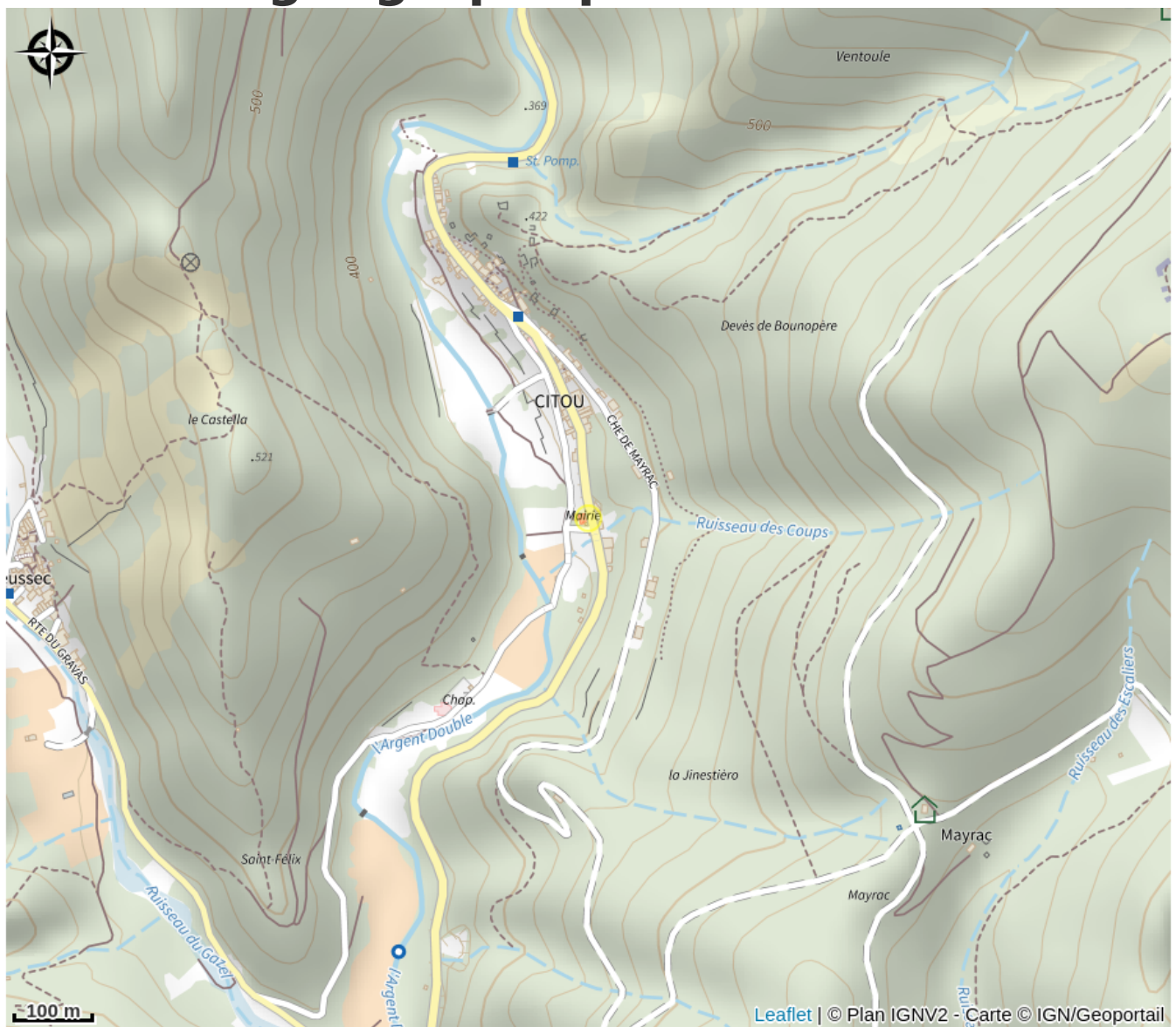
Infos pratiques

Categorie : Restaurants

Description

En terrasse ou à l'intérieur, Charly's Café vous attend dès le matin 9h pour un copieux petit-déjeuner, avec café, chocolatine et croissant, jus de fruits du Somail... L'après-midi, de 15h à 17h, on peut s'y détendre autour d'un "café-kuchen" : 1 boisson chaude accompagnée d'une part de tarte du jour ou de cake du jour. Et entre les deux, réveil des papilles avec une carte de plats du jour qui évolue au fil des saisons, assortie d'un plat végétarien différent chaque semaine. Le Charly's Café est en fait l'ancienne école du village de Citou, transformée en restaurant par la municipalité. Jolie terrasse avec vue sur la vallée. Plats à partager (ou non), fait maison, zéro déchet.

Situation géographique



Toutes les infos pratiques

Contact

Téléphone portable :

+33 6 30 29 99 35

Page Facebook :

https://www.facebook.com/profile.php?id=61564924943767&locale=fr_FR

Adresse :

42 Avenue de l'Argent Double

11160 CITOU

Charlyscafe11160@gmail.com