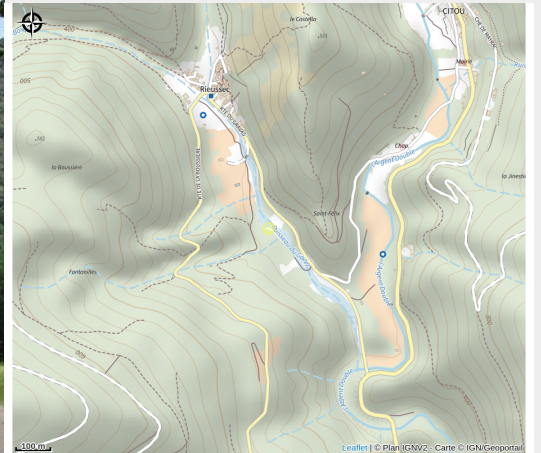


# CHAPELLE SAINT-JEAN

Montagne Noire



Crédit photo : chapelle st jean de citou1



## Infos pratiques

---

Categorie : Patrimoine

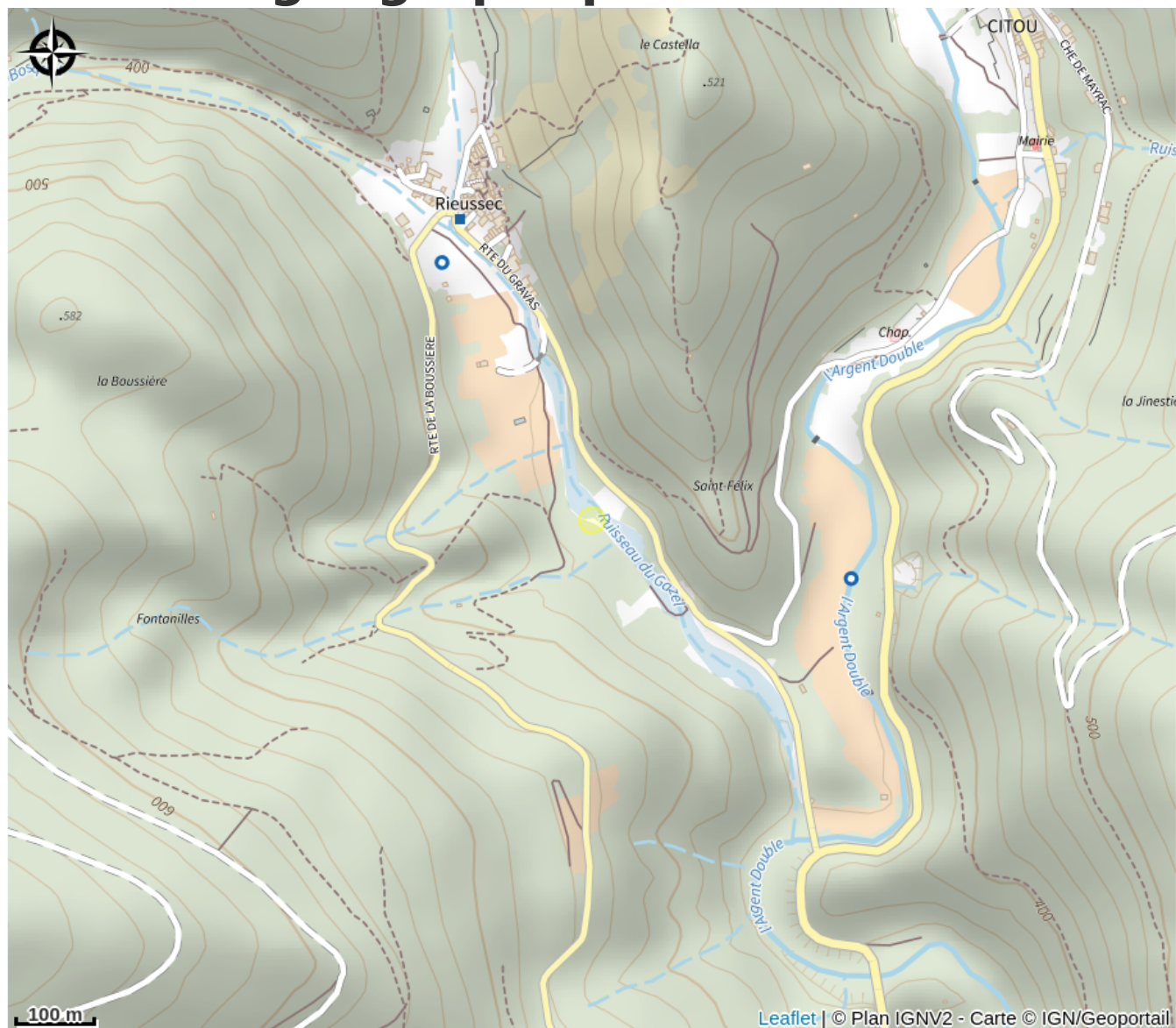
---

Type : Patrimoine culturel

# Description

Fondé aux environs de 780, le monastère de Saint-Jean est le berceau de la future Abbaye de Caunes. L'église Saint-Jean, construite deux ou trois siècles plus tard, en rappelle l'emplacement. La partie ancienne de l'église comprend l'abside, les murs de la nef, la chapelle nord et sa voûte en berceau transversal. Au 19<sup>e</sup> siècle, déplacement de la porte et bouchement de la porte axiale de la nef, construction d'une fausse voûte, d'une sacristie et réhaussement du sol. Les fresques du cœur (en mauvais état) semblent dater de la restauration de 1659, de même que les autels en marbre rouge. L'autel de droite abrite 5 croix de St André et un bathisphère lui aussi en marbre noir. Une frise romane de toute beauté, bien que martelée était cachée à l'intérieur. Une association de sauvegarde s'est créée en 2015 et organise des concerts et animations au profit de sa restauration. Ouverture et visite sur demande

# Situation géographique



# Toutes les infos pratiques

## Contact

### Téléphone portable :

+33 6 34 23 69 37

### Adresse :

11160 CITOU

[association.notre-damedestjean-](mailto:association.notre-damedestjean-citou@orange.fr)

[citou@orange.fr](mailto:association.notre-damedestjean-citou@orange.fr)

[https://www.facebook.com/profile.php?](https://www.facebook.com/profile.php?id=100009820835644&fref=ts)

[id=100009820835644&fref=ts](https://www.facebook.com/profile.php?id=100009820835644&fref=ts)