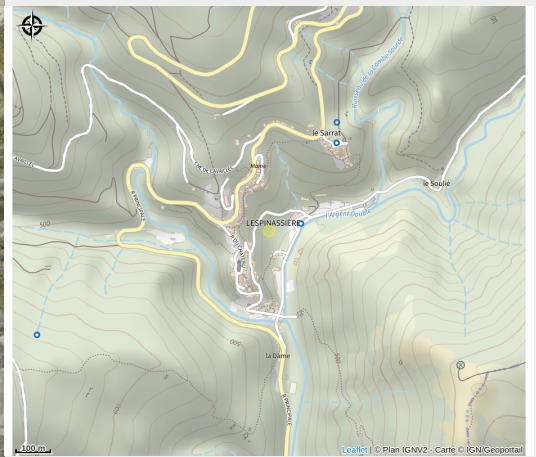


# EGLISE NOTRE-DAME DE LA NATIVITE ART DECO

Montagne Noire



Crédit photo : EGLISE NOTRE DAME DE LA NATIVITÉ ART DECO2

## Infos pratiques

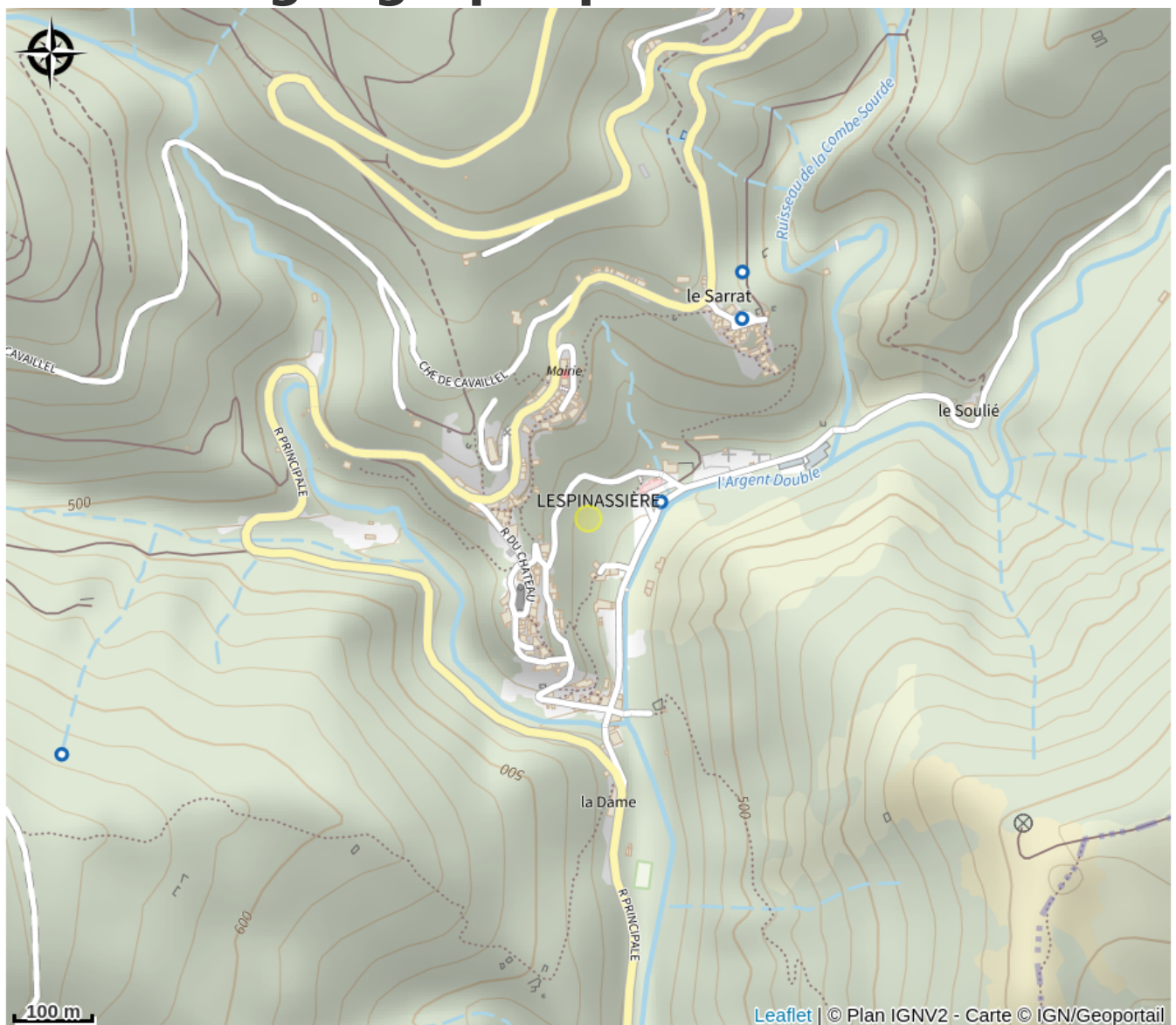
Categorie : Patrimoine

Type : Patrimoine culturel

# Description

Eglise de Lespinassière construite dans les années 30 par Cambiès et Reverdy, classée au Patrimoine du XX<sup>e</sup> dans la catégorie Arts Déco : à voir parements en marbres, fresques de Garrigues, Sculptures de Michelet. L'inondation de 1930 a emporté l'Église et le cimetière. Elle a été reconstruite et inaugurée en 1935 : elle est intégralement "Arts Déco" y compris le mobilier et les vêtements sacerdotaux : l'ensemble a été inscrit au patrimoine du XX<sup>e</sup> Siècle. C'est la seule du Sud de la France et probablement la seule construite à neuf de cette période en France. Visites sur rendez-vous les Jeudi et Dimanche entre 10h et 12h Rendez-vous : contacter la Mairie les matins ouvrables

# Situation géographique



# Toutes les infos pratiques

## Contact

### Téléphone portable :

+33 6 19 43 18 81

### Adresse :

11160 LESPINASSIERE

[lespinassiere@free.fr](mailto:lespinassiere@free.fr)