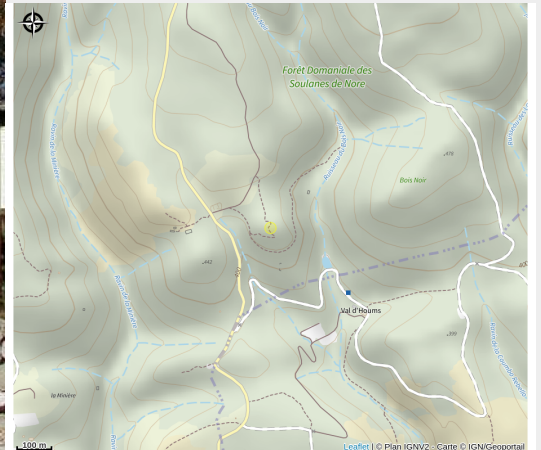
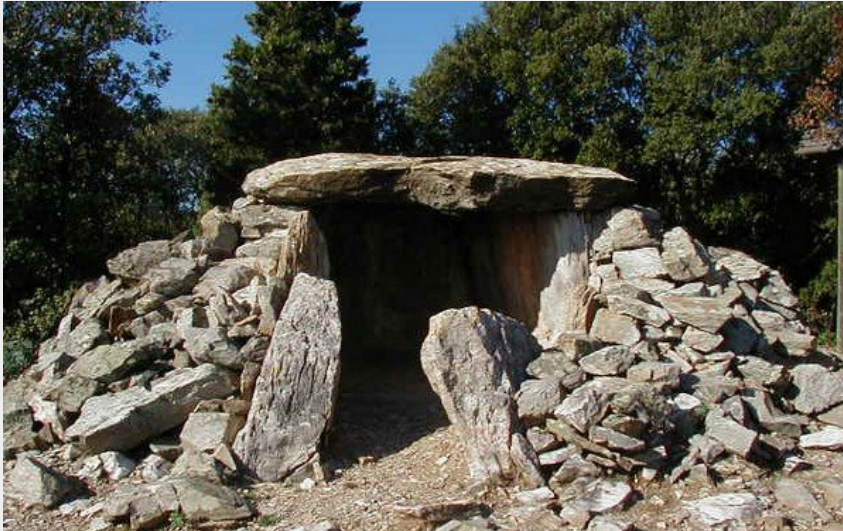


DOLMEN DU PALET DE ROLAND

Montagne Noire



Infos pratiques

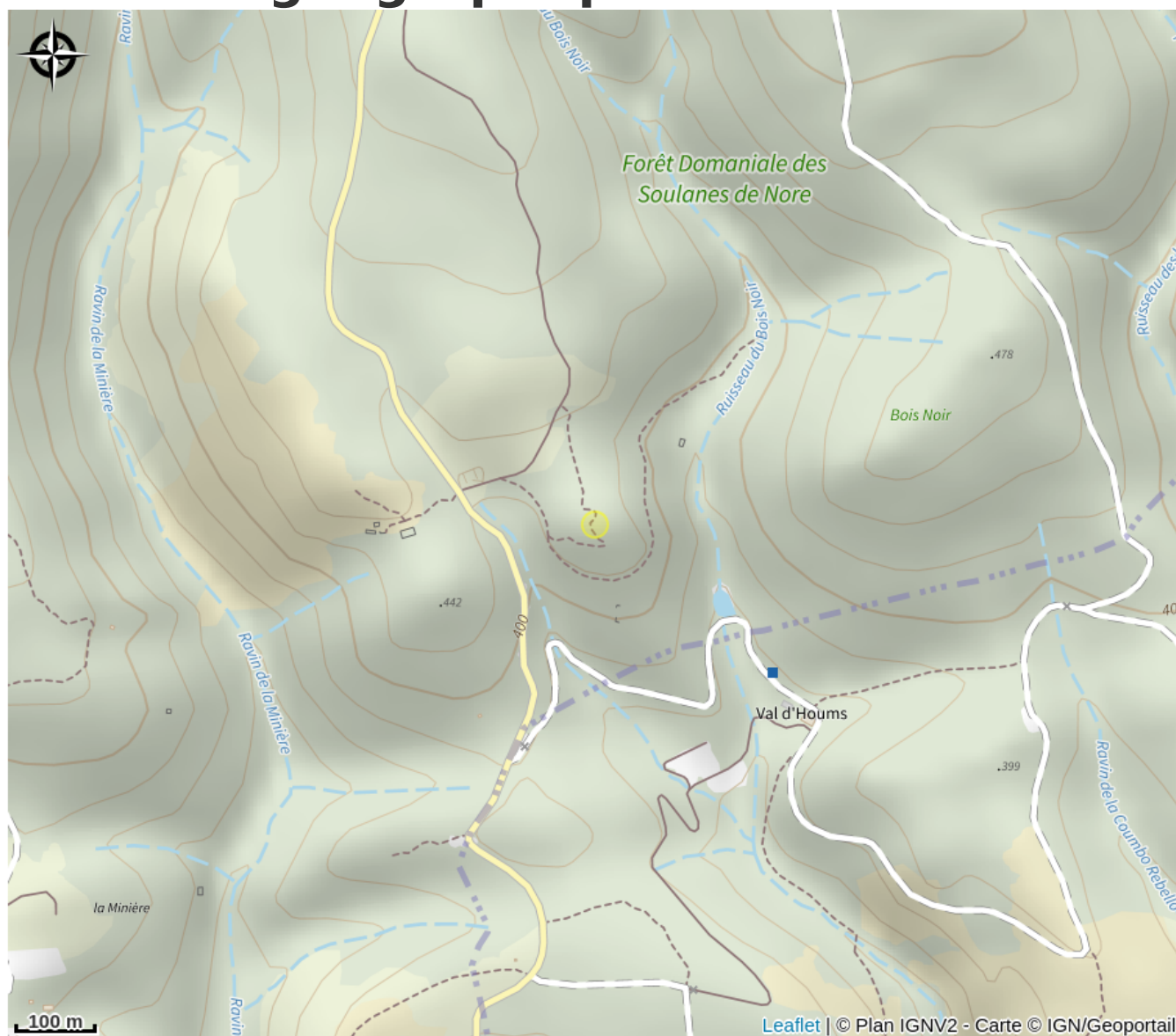
Catégorie : Patrimoine

Type : Patrimoine culturel

Description

On trouve trois dolmens sur le site , dont un a été restauré, appelé le dolmen du Palet de Roland ou dolmen du Vieil Homme et aussi dolmen de la Jargantière ! Il offre un magnifique panorama dominant tout le Minervois ! La légende raconte que la pierre a été façonnée par Roland, le neveu de Charlemagne. Il s'en servit alors comme un palet, le projetant jusqu'à Narbonne. Roland éleva le Palet sur deux pierres et voulut être enterré non loin. * Le tombeau de Roland date vraisemblablement du IIIème millénaire avant notre ère. *Le Dolmen de Roque Traucado ou Roquetrucade : il s'agirait d'une tombe collective.

Situation géographique



Toutes les informations pratiques

Contact

Adresse :

Route de Pujol de Bosc
11160 VILLENEUVE-MINERVOIS