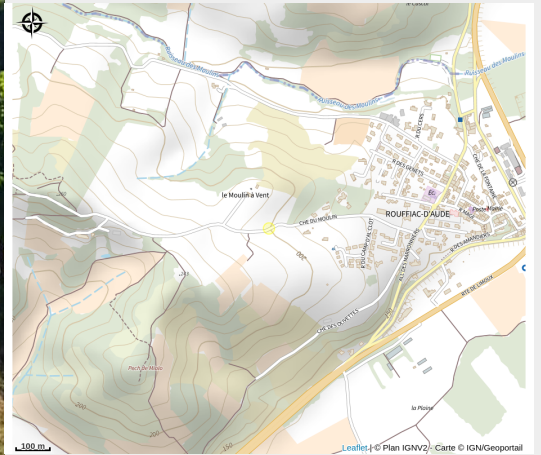


# CLOS TEISSEIRE

Malepère



Attribution : clos (Facebook Clos Teisseire)



## Useful information

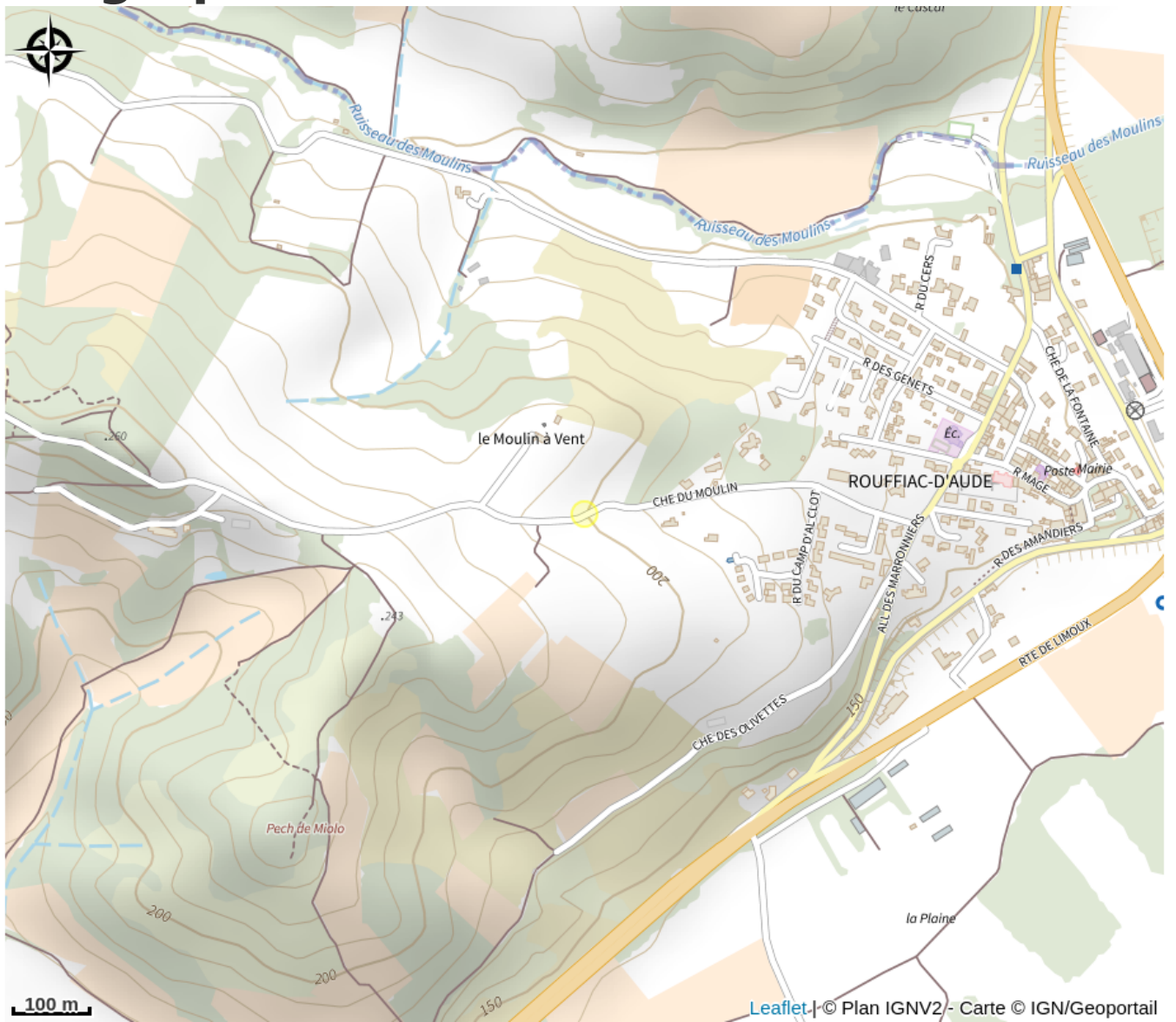
Category : Wine cellars and local produce

Label : Pays Cathare, Agriculture raisonnée, Vignobles et Découvertes

# Description

Le vignoble s'étend sur 10 hectares en appellation AOC Limoux, IGP Haute Vallée de L'Aude sur les coteaux, bien exposé avec un faible rendement de 35 hectolitres par hectare. Les cépages sont Chardonnay, Chenin, Mauzac, Pinot Noir et le dernier planté Syrah. Nous apportons un soin particulier à nos vignes dans le but d'élaborer un millésime de qualité. Notre vignoble est conduit de manière raisonnée, basé sur l'observation de la végétation, et tout ceci dans un souci du respect de l'environnement. Téléphoner avant de venir au domaine pour garantir l'accueil. Ouvert toute l'année.

# Geographical location



# All useful information

## Contact

### Téléphone portable :

+33 6 76 92 43 36

### Page Facebook :

<https://www.facebook.com/closteisseire>

### Adresse :

Chemin du moulin

11250 ROUFFIAC-D'AUDE

[closteisseire@gmail.com](mailto:closteisseire@gmail.com)

<https://www.closteisseire.com/>